

Kasutusõigusega koormamise plaan 1/2

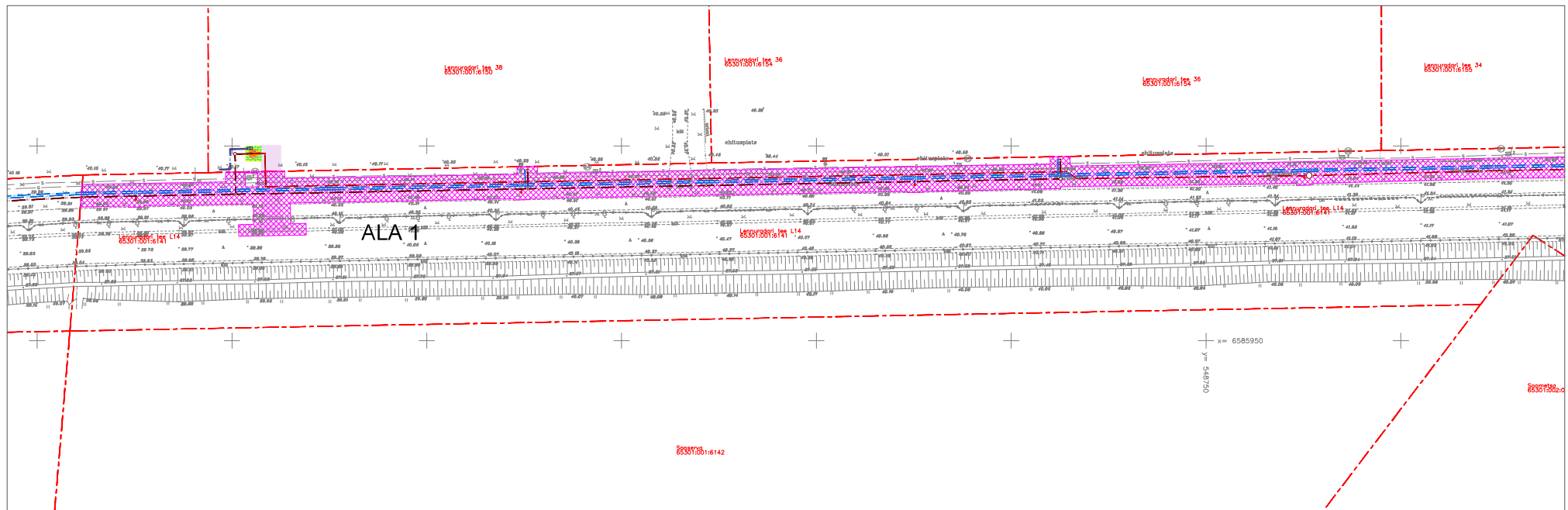
M 1:1000 Paber:A3



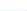


Harju maakond

Rae küla, Rae vald


Lennuradari tee L14

65301:001:6141



-  Reoveepumpla
-  Kinnistupiir
-  V1 V1 Ühisveevärgi torustik
-  K1 K1 Reovee ühiskanalisatsiooni isevoolne torustik
-  KS1 KS1 Reovee ühiskanalisatsiooni survetorustik

-  Juurdepääsutee asfald
-  Juurdepääsutee sillutis

 Vee- ja kanalisatsioonitorustiku kasutusõiguse ala on torustike teljest mõlemale poole. Survekanalisatsiooni ja veetorustiku teljest 2m, isevoolulise kanalisatsioonitorustiku teljest 2.5 ja pumpla tsentrist 5 meetrit. Ning juurdepääsu teest 1 meeter.  
 Ligikaudne ala 1 = 5402 m<sup>2</sup>  
 Ligikaudne ala 2 = 11 m<sup>2</sup>  
 Kokku 5413m<sup>2</sup>



# Kasutusõigusega koormamise plaan 2/2

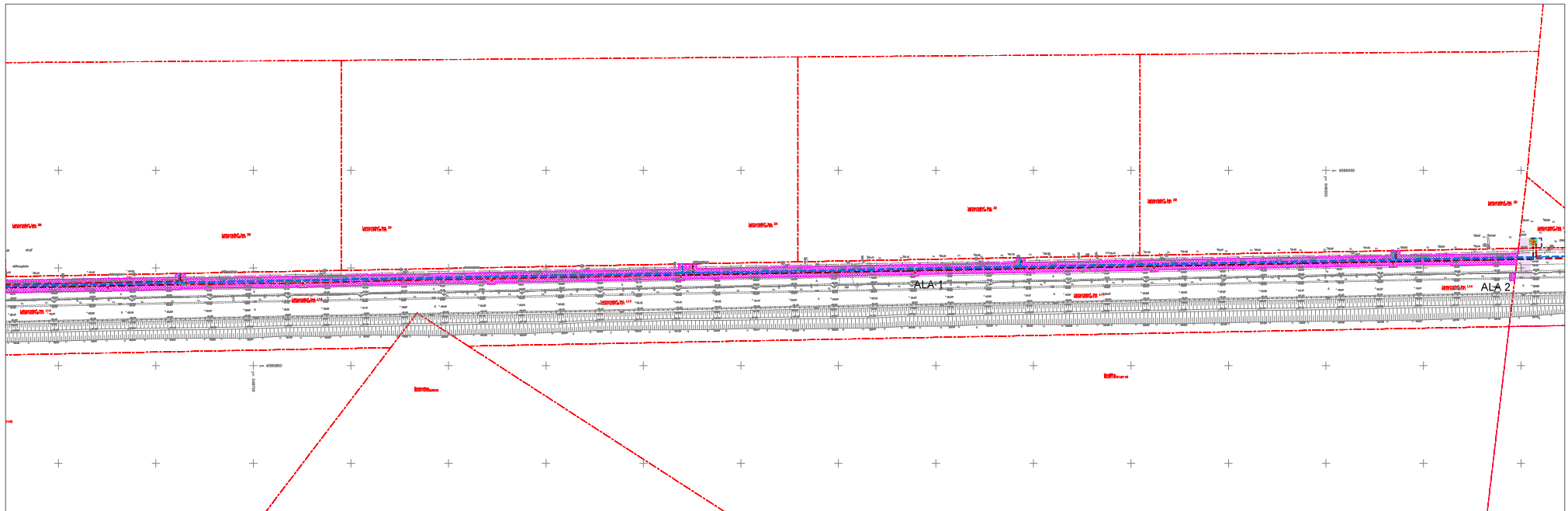
M 1:2000 Paber:A3

Harju maakond

Rae küla, Rae vald

Lennuradari tee L14

65301:001:6141



- - - - - Kinnistupiir
- — — — — Ühisveevärgi torustik
- — — — — Reovee ühiskanalisatsiooni isevoolne torustik
- — — — — Reovee ühiskanalisatsiooni survetorustik
- Juurdepääsutee asfald
- Juurdepääsutee sillutis

Vee- ja kanalisatsioonitorustiku kasutusõiguse ala on torustike teljest mõlemale poole. Survekanalisatsiooni ja veetorustiku teljest 2m, isevoolulise kanalisatsioonitorustiku teljest 2,5 ja pumpla tsentrist 5 meetrit. Ning juurdepääsu teest 1 meetrit.  
Ligikaudne ala 1 = 5402 m<sup>2</sup>  
Ligikaudne ala 2 = 11 m<sup>2</sup>  
Kokku 5413m<sup>2</sup>

